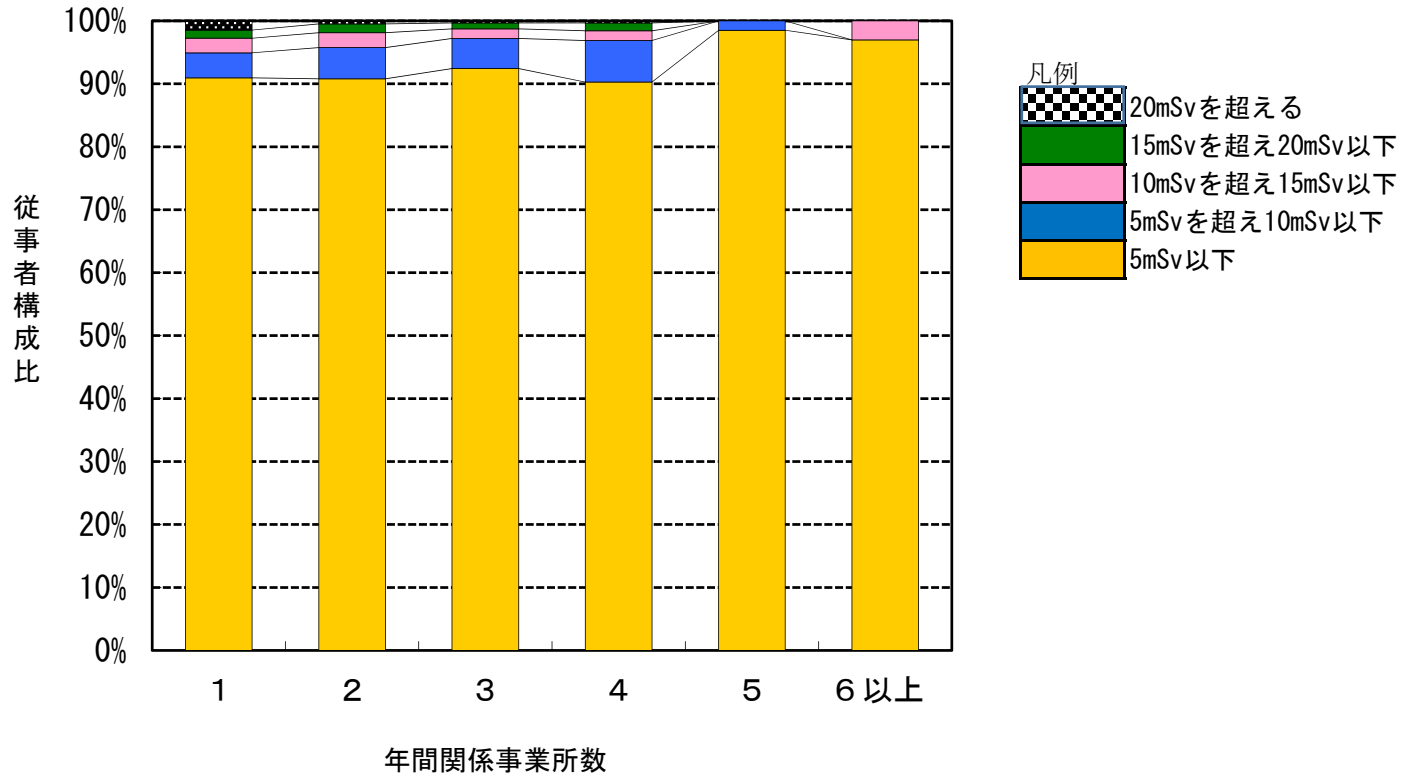


9. 放射線業務従事者の年間関係事業所数及び線量に対する従事者構成比 [平成26年度]



\* この図は「8. 放射線業務従事者の年間関係事業所数及び線量 [平成26年度]」の表を基に図化したものです。

\* 福島第一原子力発電所事故に伴う緊急作業線量は含まれておりません。