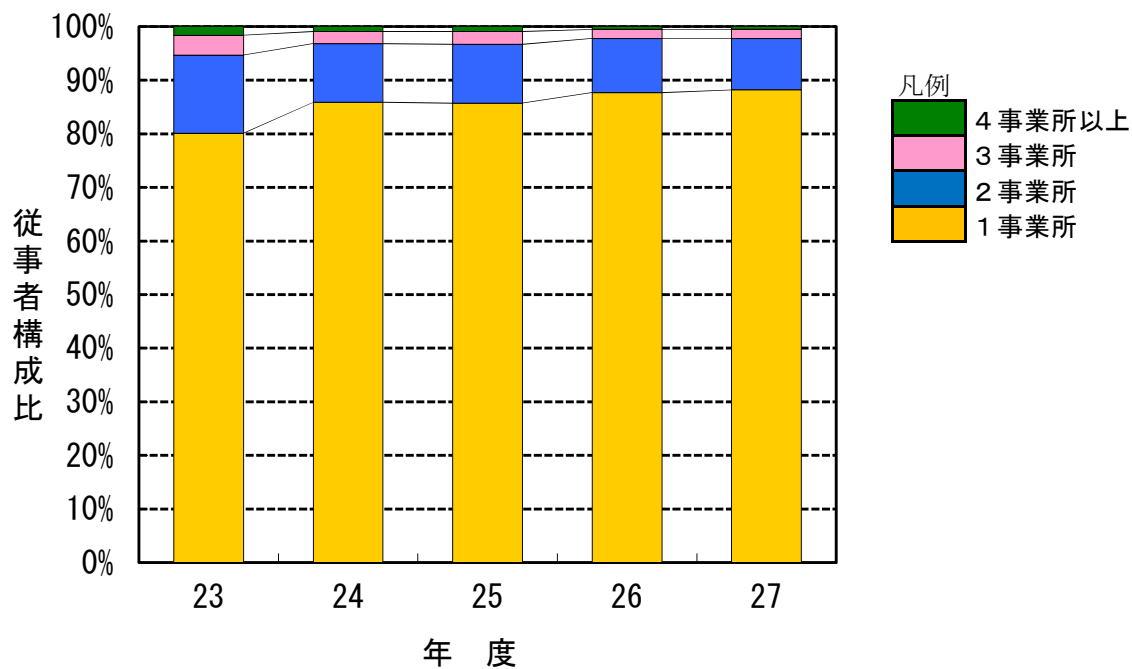


10. 放射線業務従事者の年間関係事業所数に対する  
従事者構成比の年度推移 [平成23年度～27年度]



\* この図は「8. 放射線業務従事者の年間関係事業所数及び線量 [平成27年度]」の表と過去4年間（平成23年度～26年度）のデータを基に図化したものです。

\* 福島第一原子力発電所事故に伴う緊急作業線量は含まれておりません。